

完善管理 延續傳奇



機電資產概覽



私人建築物
~42,000座



政府建築物及設施
~8,000座



電纜總長
~20,000公里



食水管度總長
~8,400公里



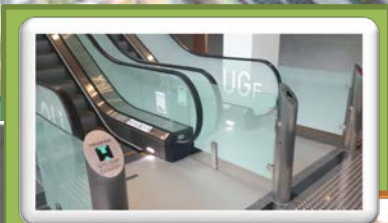
煤氣喉管總長
~3,500公里



鐵路軌道總長
~220公里

建築物

機電資產值~8,700億



基建及運輸

機電資產值~6,400億

可靠度99%



準時度99.9%



可靠度99.99%



可靠度99.999%

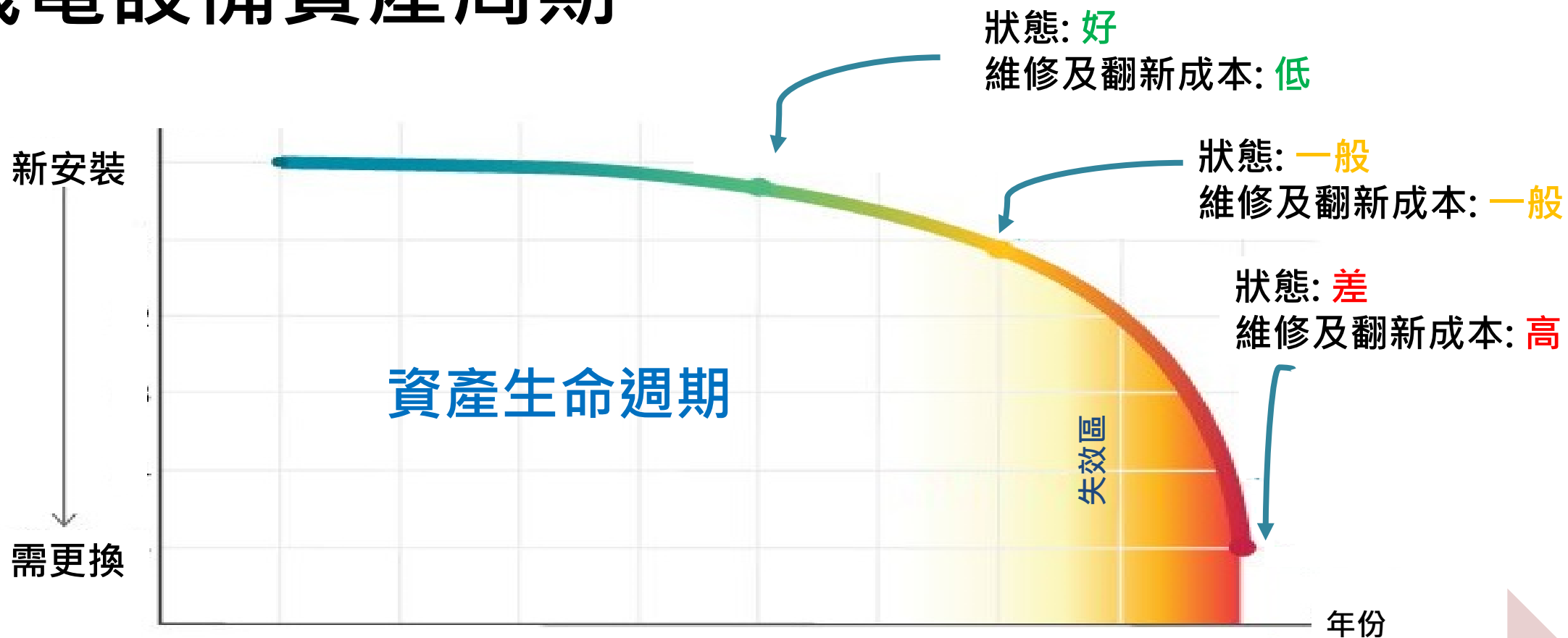


機電工程署



EMSD

機電設備資產周期



設計

建造

營運

維護

更新

監察資產狀況
及壽命評估

機電工程署



EMSD

機電資產管理

妥善維護

- 持續監察，評估及更新鐵路設施

• 每年投放 **70** 億



適時更新

- 更換 **3000** 公里食水管

• 投放 **256** 億



- 持續監察，評估及更換地下電纜

• 每年投放 **55** 億



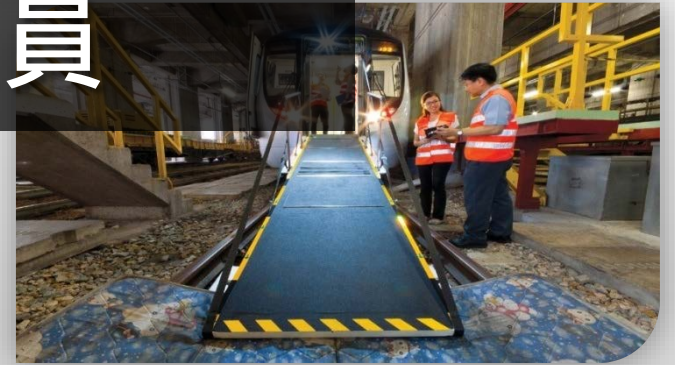
- 更換 **1850** 公里煤氣管

• 投放 **60** 億





~220,000 機電人員

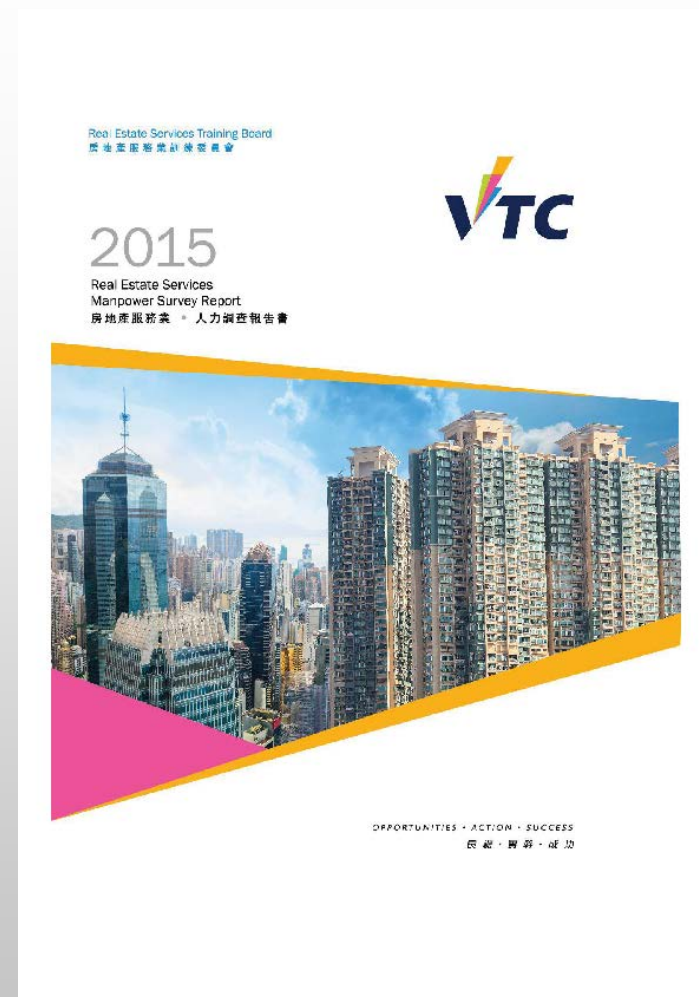
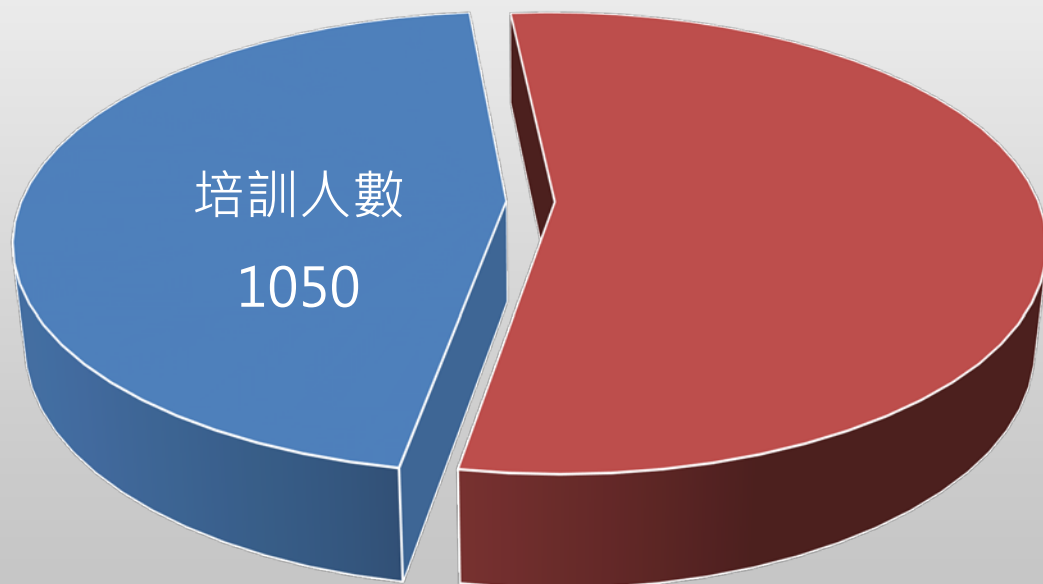


機電人員概覽

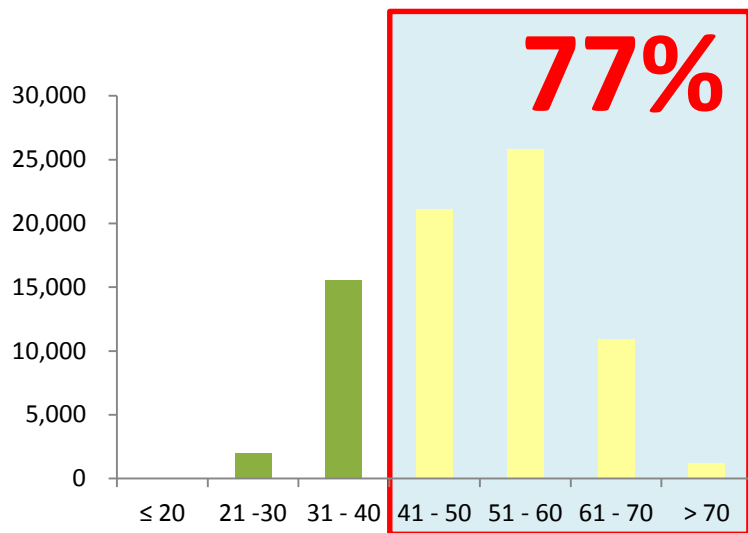
工種	註冊人數	非註冊人數
電力	77,000	77,000
汽車	7,700	1,700
升降機及自動梯	5,600	1,000
氣體裝置	4,400	2,200
冷氣	-	9,200
機構	人數	
政府	7,000	
電力公司	6,200	
港鐵	4,000	
煤氣公司	1,300	

2016-2018年

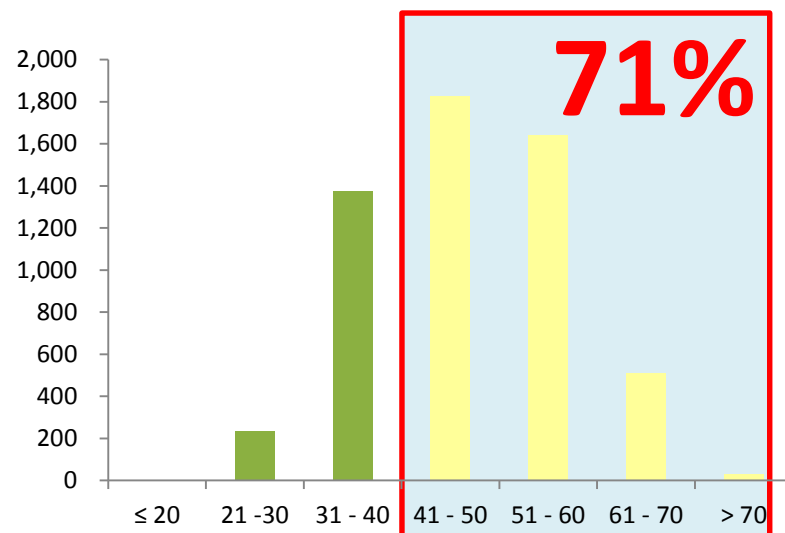
每年需求2300人



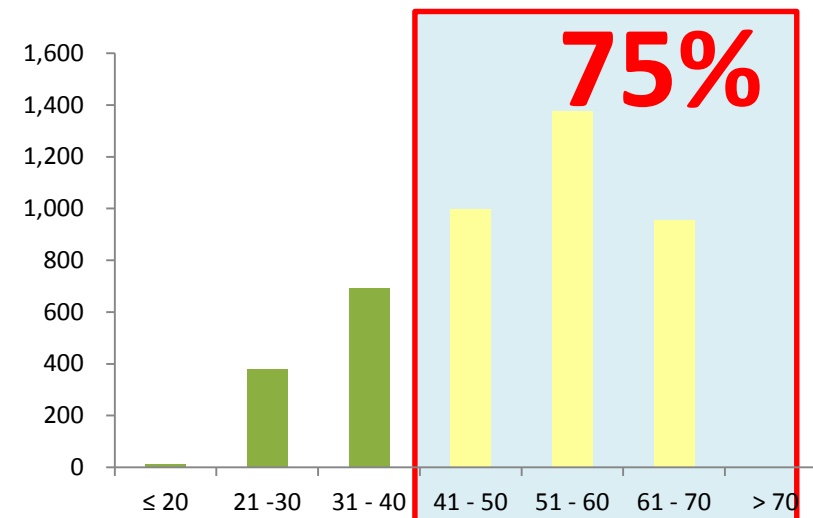
註冊電業工程人員



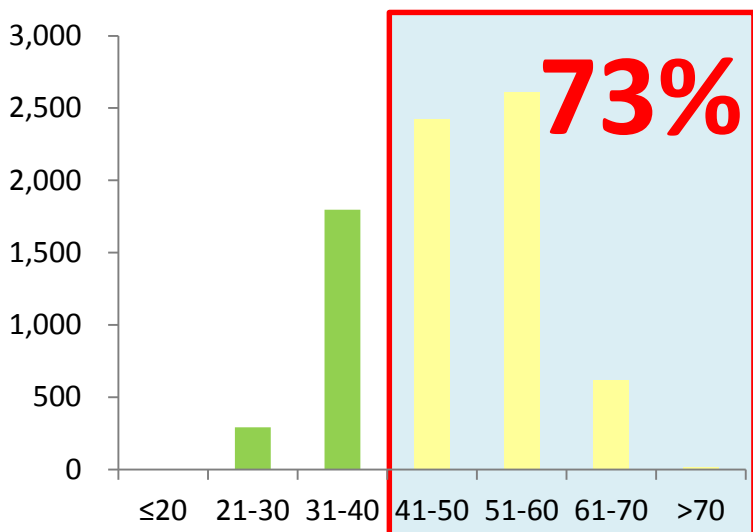
註冊電梯工程人員



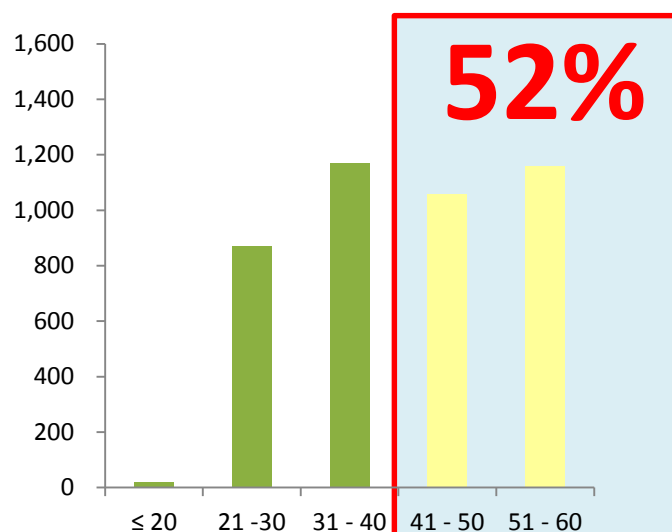
註冊氣體裝置技工



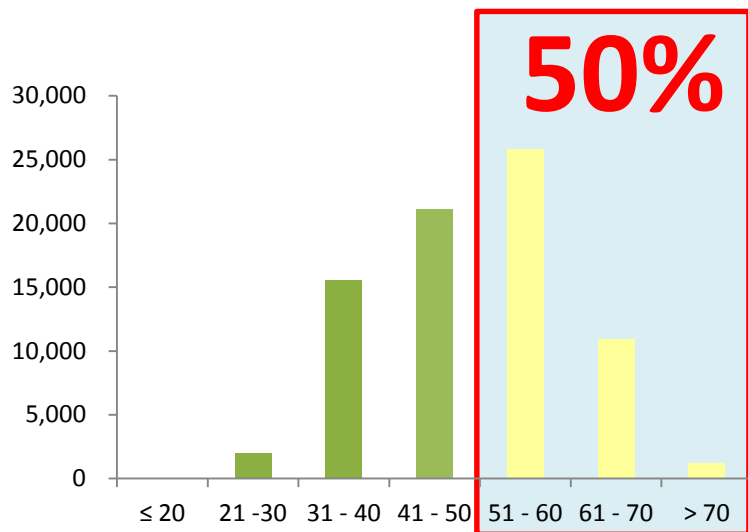
註冊車輛維修技工



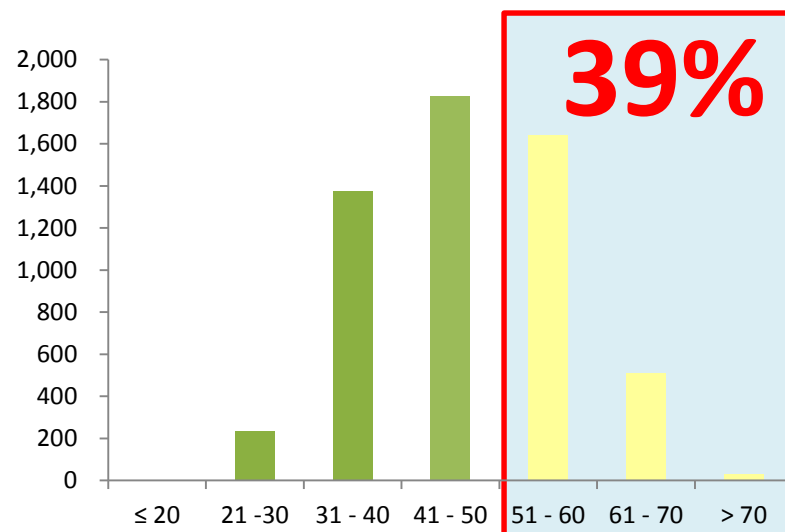
鐵路系統工程人員



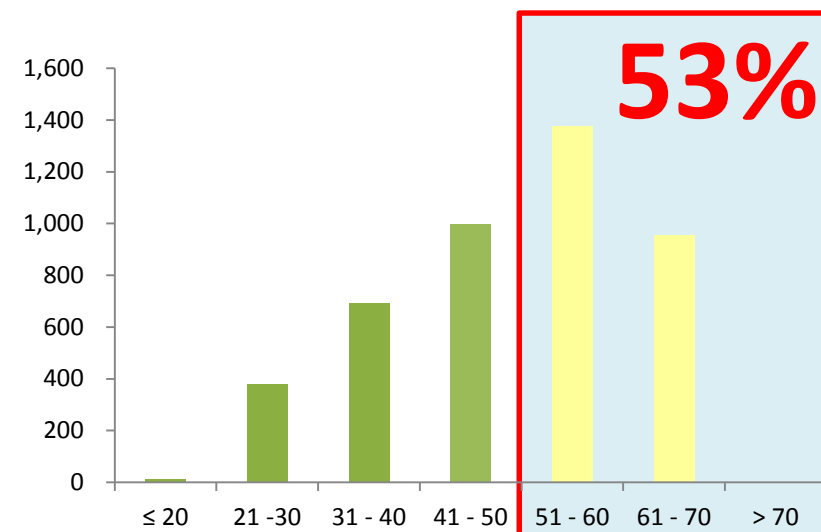
註冊電業工程人員



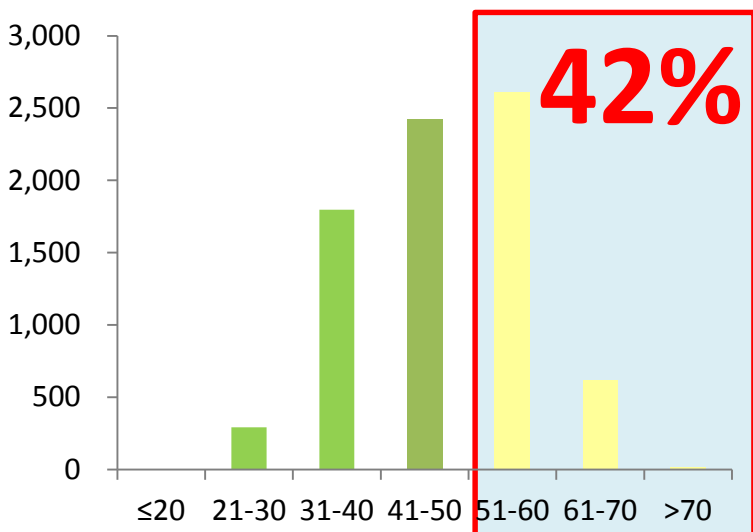
註冊電梯工程人員



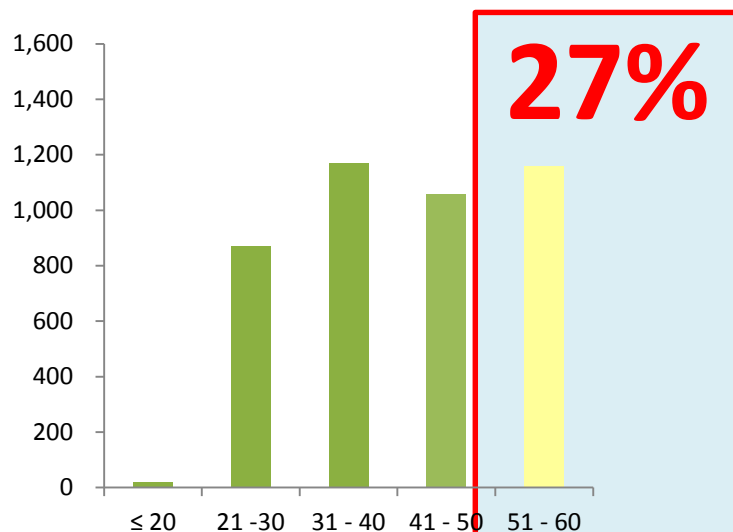
註冊氣體裝置技工



註冊車輛維修技工



鐵路系統工程人員








港電
 HK Electric
 港燈工程學院



中華煤氣工程學院



CLP 中電

中華電力工程學院



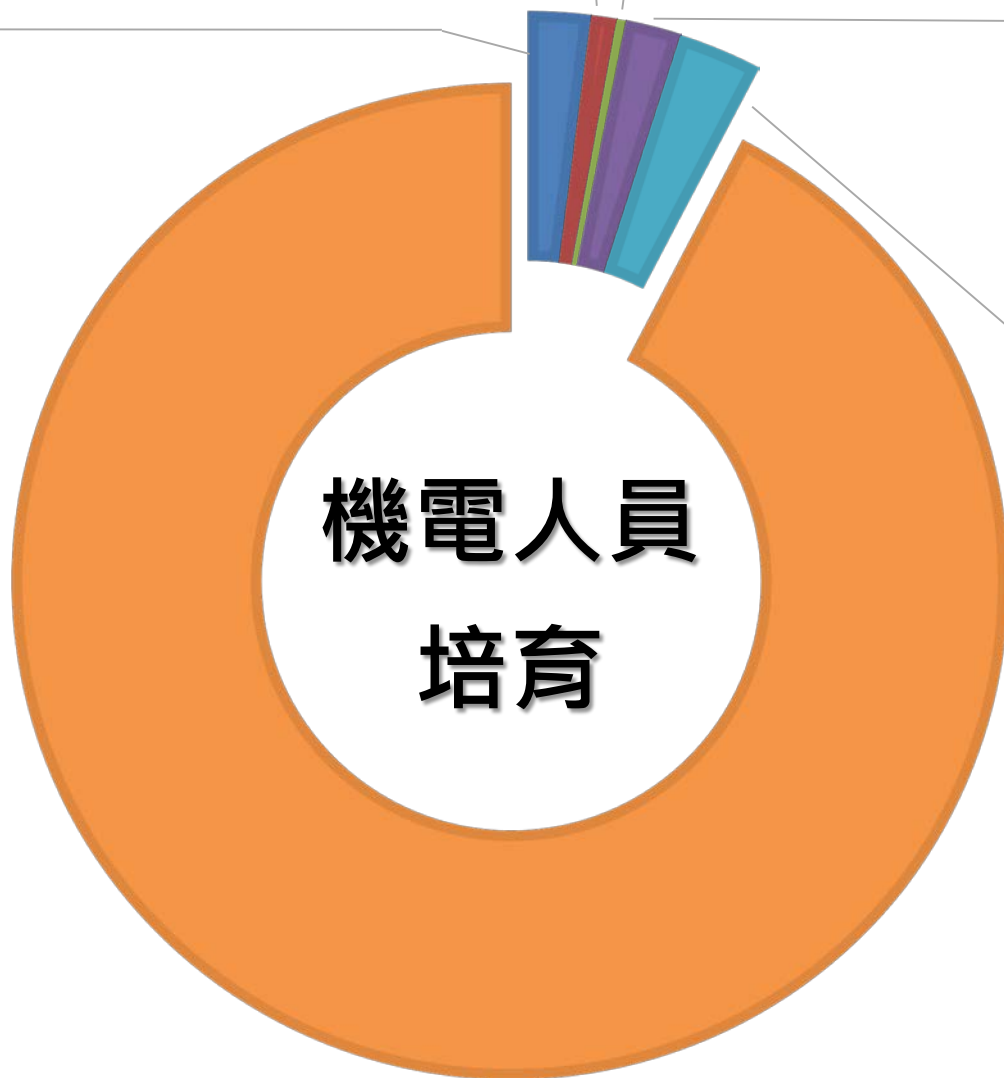
港鐵學院



機電工程署
EMSD



機電訓練中心



92%

機電工程署  **EMSD**

加強推廣

香港機電業 推廣工作小組

香港機電業推廣工作小組

機電工程署 EMSD 水務署 Water Supplies Department

CONSTRUCTION INDUSTRY COUNCIL 建造業議會 vtc Apprenticeship 學徒訓練 Electrical ACTI 電機業

CLP 中電 煤氣 Towngas 港燈 HK Electric MTR

機電工程學徒協會 EMSD Apprentice Association IMI THE INSTITUTE OF THE MECHANICAL AND ELECTRICAL INDUSTRIES 香港汽車工業學會 SMA

電機業協會 THE LIFT & ESCALATOR CONTRACTORS ASSOCIATION 香港機電業工會聯合會

香港電器工程師會 Hong Kong Electrical Contractors' Association Ltd. 香港空調及冷凍商會有限公司 The Hong Kong Air Conditioning and Refrigeration Association Limited

香港水喉潔具業商會有限公司 Hong Kong Plumbing & Sanitary Ware Trade Association Ltd. HKFEMC 香港機電工程師學會

香港註冊消防工程公司商會有限公司 THE ASSOCIATION OF REGISTERED FIRE SERVICE INSTALLATION CONTRACTORS OF HONG KONG LIMITED

投身機電業 創建好事業

水喉 冷凍 汽車 消防 燃氣 電子 電梯 電氣 機械

供水 供氣 供電 運輸 鐵路

政府及公共機構 工會及商會

教育及職業 博覽會



機電夢飛翔



提升形象

電視廣告



技術員訓練計劃



香港青年技能大賽

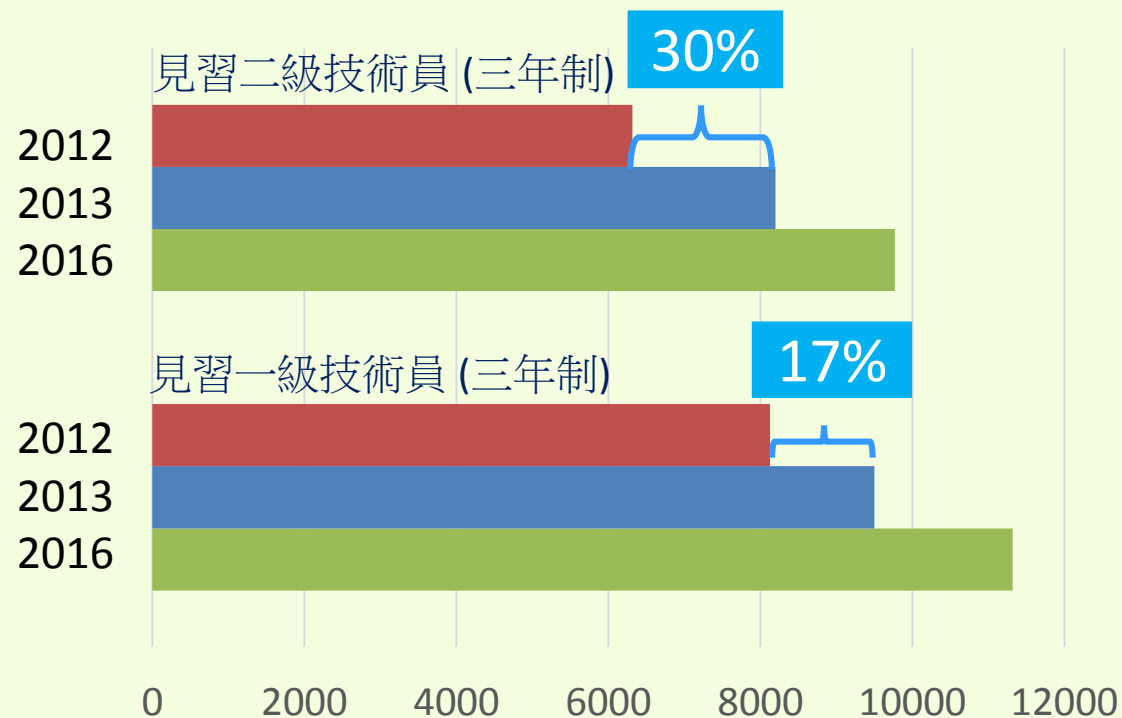


提升薪酬

職學津貼



機電署見習技術員入職薪酬



試行新學制



新模式職業教育課程

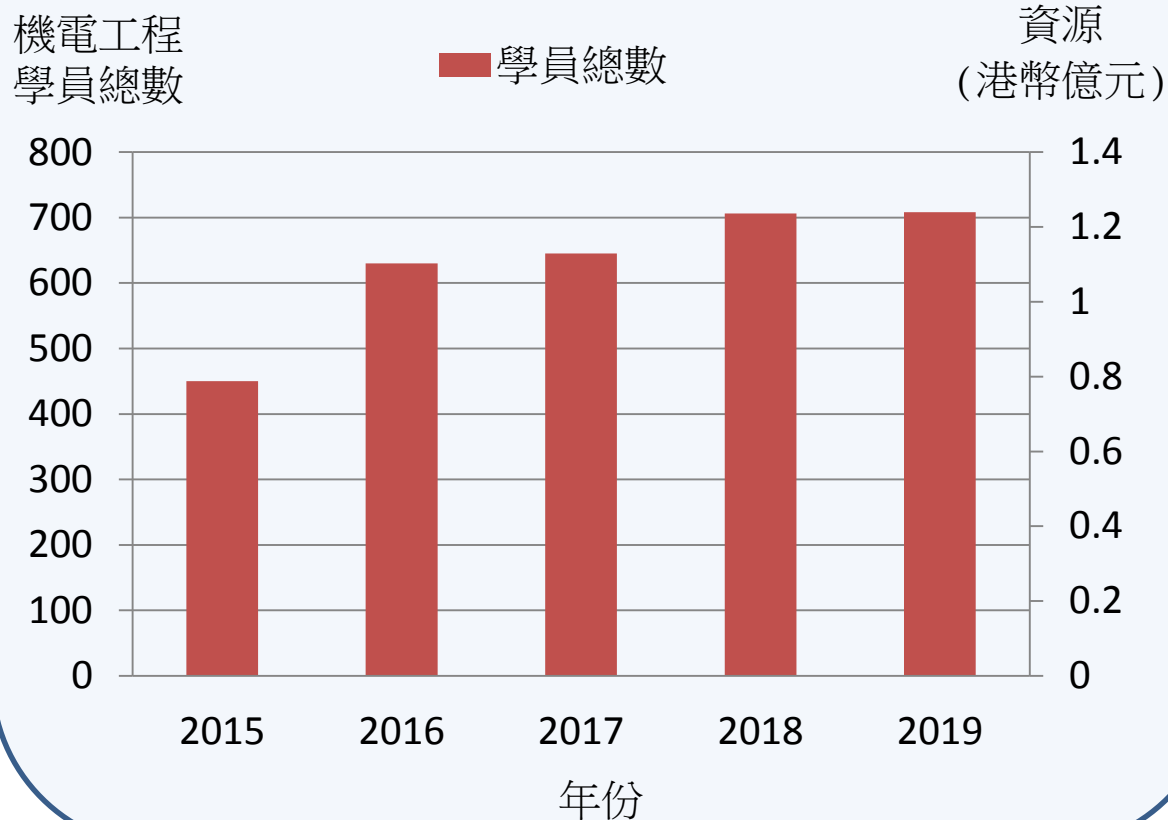
機電工程署
EMSD 

 **MTR**

機電工程署  **EMSD**

推行先導計劃

機電署訓練資源及名額



技術員訓練合作伙伴

ATAL

ATAL ENGINEERING LTD.
安樂工程有限公司



力佳工程有限公司
Lik Kai Engineering Co., Ltd.



信興機電工程有限公司
Shun Hing Engineering Contracting Co Ltd

機電工程署
EMSD



科藝電機有限公司



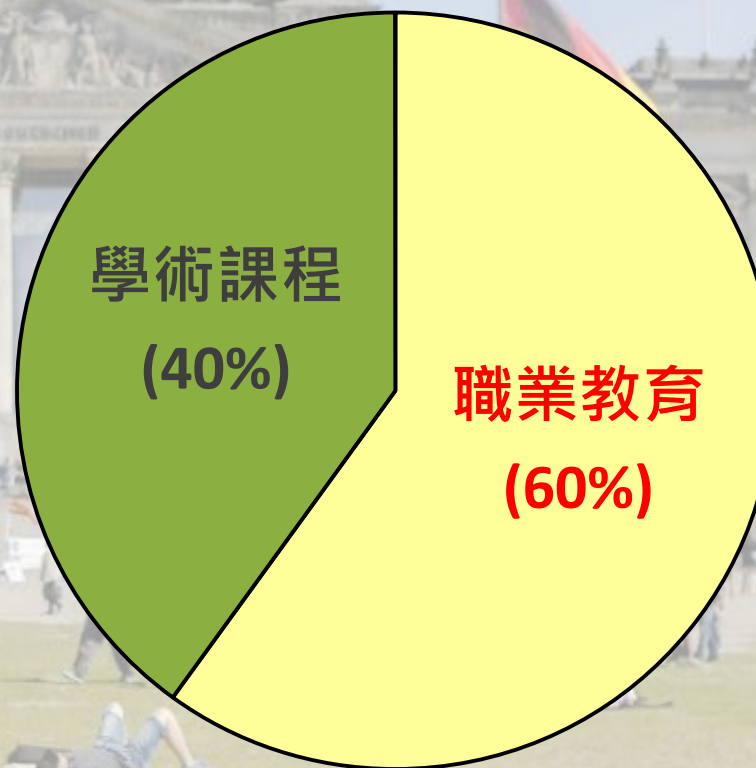
機電工程署  EMSD

雙軌制職業教育

向德國借鑒...

德國平均每1.3間企業，
請1名學徒

香港平均每47間企業，
請1名學徒

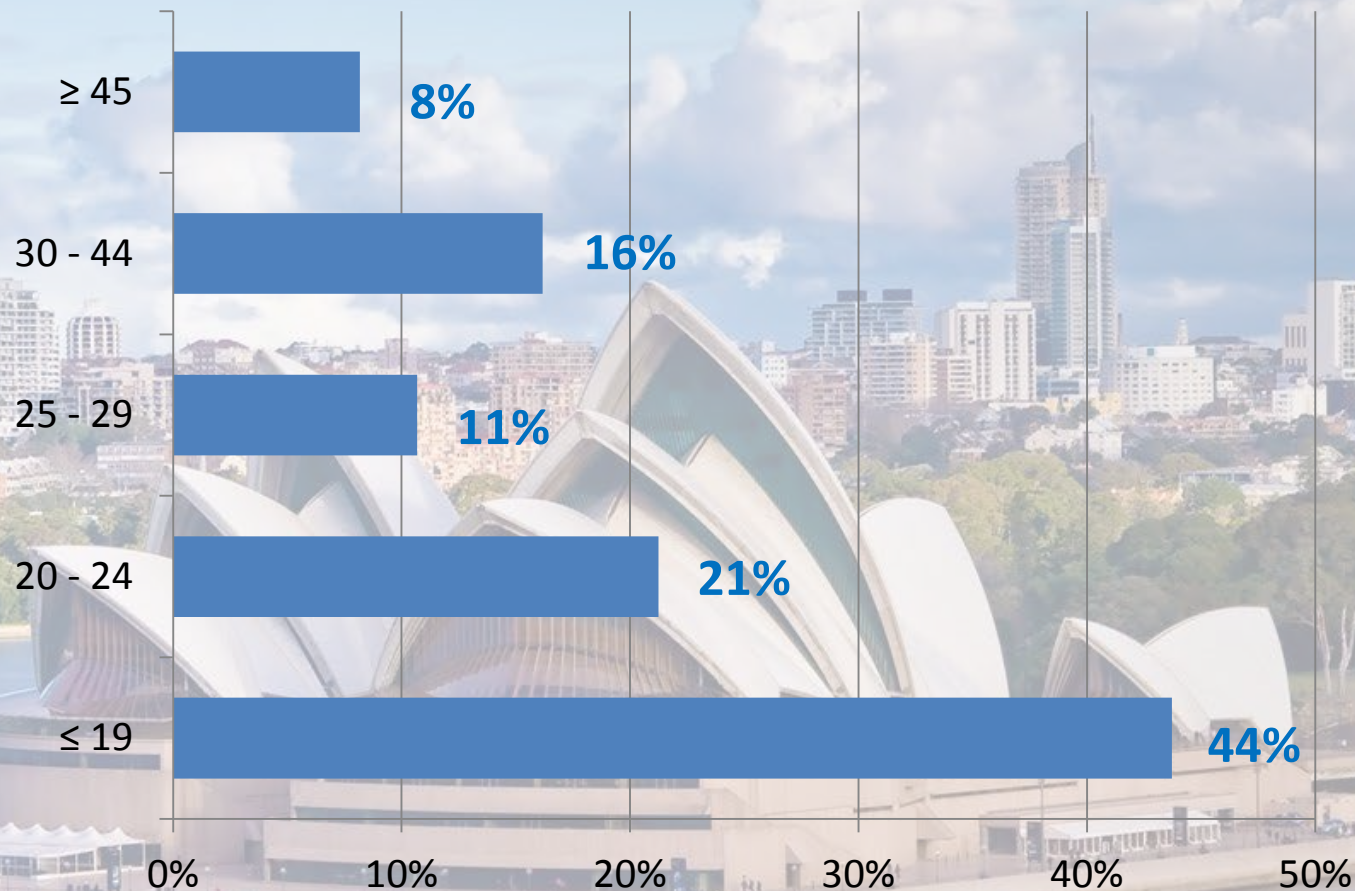


成人學徒

以澳洲為例...

資歷架構清晰及完整
政府鼓勵聘請成人學徒

2015年澳洲學徒年齡分佈



提升薪酬

跟美國比較...

個人入息(月薪)

■ 平均個人 ■ 汽車技工 ■ 冷氣技工 ■ 升降機維修員



以賽促學

韓國的情況...

提升行業知名度
吸引年輕人入行



展望

- 設施增加
- 技術含量上升
- 人口老化
- 自動檢測修復
- 一專多能

集思廣益，
延續香江傳奇！

